



### I Применение

Модель BMI представляет собой вертикальную мешалку с приводом, непосредственно от электродвигателя. Она может использоваться для процессов перемешивания, диспергирования, рециркуляции и поддержания однородности там, где требуется интенсивное перемешивание при высоких скоростях в процессах пищевой, косметической, фармацевтической и химической промышленности. Обычно данная мешалка устанавливается на ёмкостях до 10 000 л для работы с маловязкими средами.

### I Принцип работы

В целях предотвращения вовлечения перемешиваемого продукта в круговое движение данные мешалки монтируются эксцентрично к оси аппарата либо по-центру с установкой дефлекторов. Вращение пропеллера направляет продукт ко дну ёмкости, а затем к поверхности вдоль стенок резервуара. Наилучший результат достигается при закругленном днище.

### I Конструкция и характеристики

Вертикальная мешалка.

Уплотнение: манжетное.

Опора подшипника.

Пропеллер закреплён на валу и вал в свою очередь прикреплён к промежуточному валу шпильками Аллена; в случае пилзубого пропеллера используется цельный вал.

Электродвигатель IEC B5, 4 полюса, IP55, изоляция класс F.

Максимальная мощность 5,5 кВт.

Морской пропеллер (тип 10).

### I Материалы

Детали, контактирующие со средой	AISI 316L
Манжетное уплотнение	NBR
Опора подшипника	Алюминий
Опорная пластина	AISI 316L
Обработка поверхности	$Ra \leq 0,8 \mu m$ (кроме cowles)

### I Опции

Различные типы уплотнений.

Манжетное уплотнение из FPM.

Приварной пропеллер и обработка поверхности  $Ra \leq 0,5 \mu m$ .

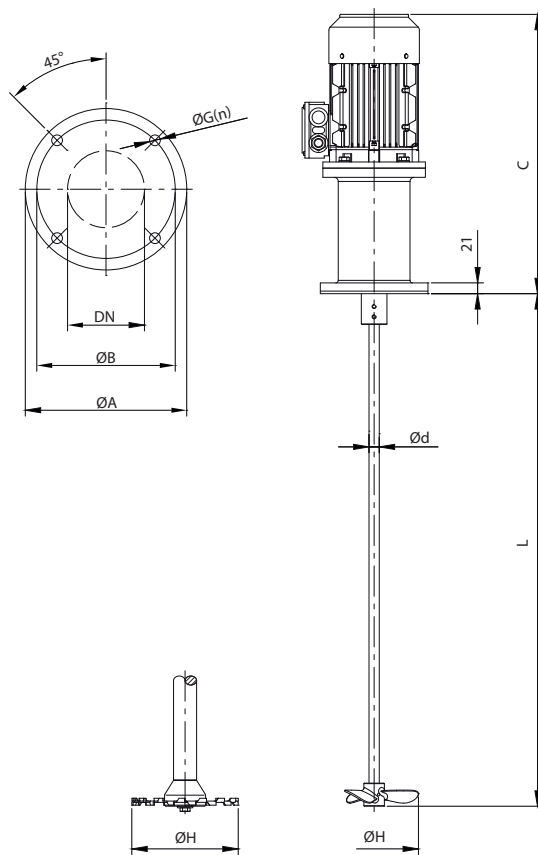
Пилзубый пропеллер (cowles) из AISI 316L.

Кожух электродвигателя.

Электродвигатели и защиты на заказ.



**I Технические спецификации и размеры**



Тип мешалки	Мощность [kW]	Обороты [rpm]	Типоразмер двигателя	Размеры [мм]				Вал мешалки [мм]		Пропеллер								
				C	Фланец			Ø d	L <sub>max.</sub>	10	4							
					Ø A	Ø B	DN			Ø G(n)	Морской [mm]	Пило- зубый [mm]						
<b>BMI 1.10-4011-1-160</b>	1,1	1500	90	515	210	180	100	14(4)	20	1400	160							
<b>BMI 1.10-4015-1-175</b>	1,5			540							175							
<b>BMI 1.10-4030-1-200</b>	3			100							570	200						
<b>BMI 1.10-4055-1-225</b>	5,5			112							595	225						
<b>BMI 1.10-6007-1-175</b>	0,75	1000	90	515							210	180	100	14(4)	Ø в зависимости от применения	1400	175	
<b>BMI 1.10-6011-1-200</b>	1,1			540													200	
<b>BMI 1.10-6015-1-225</b>	1,5			100													570	225
<b>BMI 1.4-4022-1-150</b>	2,2	1500	112	595					210	180							100	14(4)
<b>BMI 1.4-4040-1-200</b>	4				200													

Данные предназначены исключительно для ознакомления.  
Выбор мешалки определяется условиями применения.

